

**EN PAYS  
BASQUE**

Euskal Herrian



## LOCATION GOICOECHEA - CIBOURE - PAYS BASQUE

### LOCATION GOICOECHEA - CIBOURE

Votre séjour pour 6 personnes en rez-de-jardin d'une villa familiale, située à 200m du bord de mer et 500m des commerces et restaurants de Ciboure

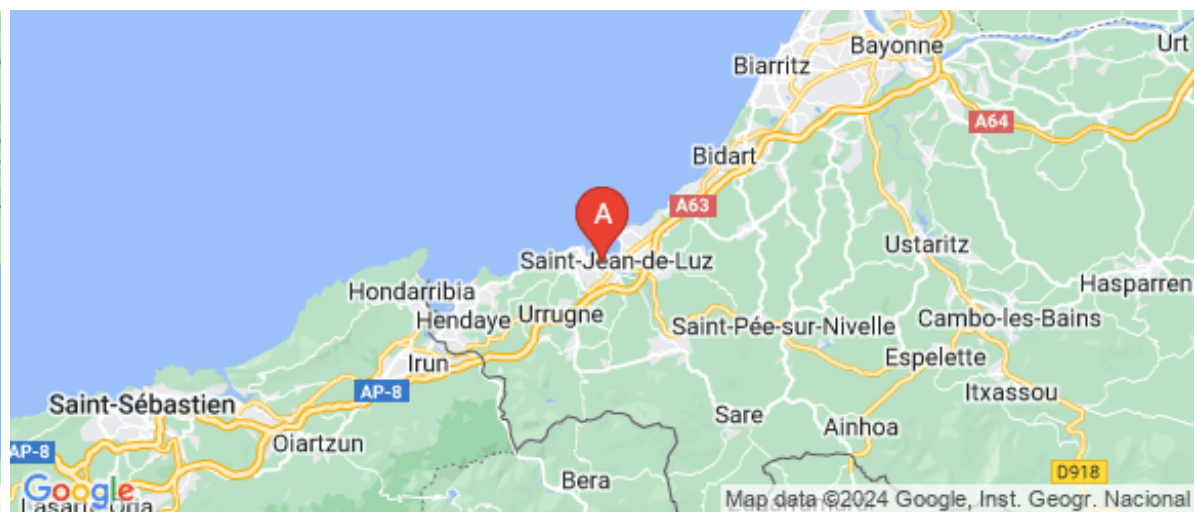
<https://location-goicoechea-ciboure.fr>



Michel GOICOECHEA

+33 6 72 44 06 90

**A** Location GOICOECHEA - Ciboure : 24 Rue  
du Docteur Micé 64500 CIBOURE





## Location GOICOECHA - Ciboure

☆☆☆☆



Appartement



6

personnes  
(Maxi: 6 pers.)



3

chambres

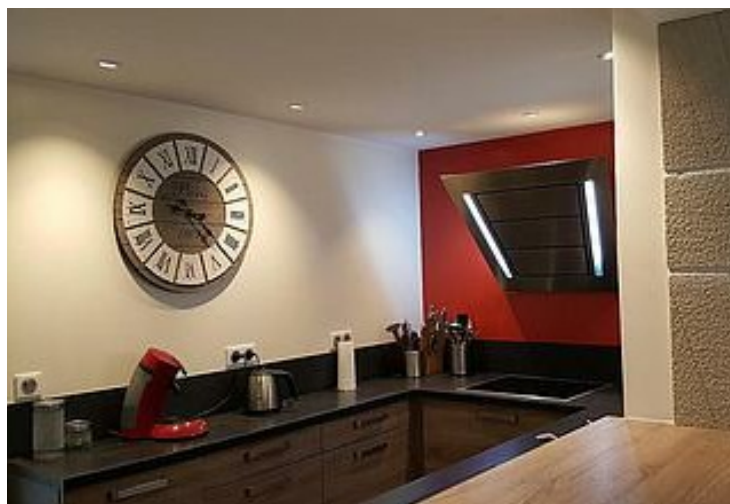


115

m<sup>2</sup>



Grand appartement, **calme**, en rez de chaussée d'une villa familiale, avec **2 places de parking réservées**. Appartement rénové avec une cuisine entièrement équipée, ouverte sur une grande pièce de vie de 40m<sup>2</sup>. Vous pourrez profiter d'une terrasse abritée avec **vue** sur le **port de Saint-Jean de Luz**. La terrasse est équipée d'une plancha, et des transats sont mis à disposition pour pouvoir profiter du soleil sur l'espace vert qui se trouve devant la terrasse. L'appartement est situé à 200m du bord de mer, et 500m des **commerces et restaurants de Ciboure**. Le centre de Saint-Jean de Luz et sa plage sont à 15-20 minutes à pied et la **plage de Socoa** à 15 minutes.





# Pièces et équipements

<i>Chambres</i>	Chambre(s): 3 Lit(s): 3	dont lit(s) 1 pers.: 0 dont lit(s) 2 pers.: 3
<i>Salle de bains / Salle d'eau</i>	Salle de bains avec douche Salle(s) d'eau (avec douche): 1 Grande douche à l'italienne.	
<i>WC</i>	WC: 1 WC privés WC encastré et suspendu.	
<i>Cuisine</i>	Cuisine américaine Appareil à raclette Combiné congélation Four Lave vaisselle	Plancha Congélateur Four à micro ondes Réfrigérateur
<i>Autres pièces</i>	Salon Terrasse	Séjour
<i>Media</i>	Chaîne Hifi Wifi	Télévision
<i>Autres équipements</i>	Lave linge privatif Chromecast installé sur la TV.	Matériel de repassage
<i>Chauffage / AC</i>	Chauffage	
<i>Exterieur</i>	Barbecue Salon de jardin	Jardin Terrain non clos
<i>Divers</i>		

## Infos sur l'établissement



*Communs*

Dans maison  
Jardin commun

Entrée indépendante



*Activités*



*Réseaux*

Accès Internet  
Box Orange-Fibre.



*Stationnement*

Parking privé  
2 places de parking réservées, à 15 mètres.



*Services*

Location de draps et/ou de linge

Nettoyage / ménage

Frais de ménage : 100 € en option si vous pensez ne pas avoir le temps de laisser propre avant votre départ  
Pour votre confort, un service de location du linge de maison vous est proposé en option :  
- draps de lit : 20 € par lit  
- serviettes de toilettes : 5 € par personne



*Extérieurs*

## A savoir : conditions de la location

<i>Arrivée</i>	Les arrivées sont prévues entre 16 h et 17h
<i>Départ</i>	Les départs devront se faire avant 11h
<i>Langue(s) parlée(s)</i>	Espagnol Français
<i>Annulation/Prépaiement/Dépôt de garantie</i>	Un dépôt de garantie de 1000€ par chèque sera à remettre à votre arrivée. Ce chèque ne sera pas encaissé et vous sera restitué si aucun dégât n'est constaté.
<i>Moyens de paiement</i>	Chèques bancaires et postaux Paypal Virement bancaire
<i>Ménage</i>	nous souhaitons que la maison soit rendue dans le même état que celui pris en début de séjour, toutefois une option ménage est proposée au tarif de 100€ si vous pensez ne pas avoir le temps de le faire.
<i>Draps et Linge de maison</i>	Pour votre confort la mise à disposition du linge de maison ( draps, serviettes de toilette et torchons ) vous est proposé au tarif de 20€ par lit + 5€ par personne pour les serviettes de toilettes
<i>Enfants et lits d'appoints</i>	Mise à disposition d'un lit bébé pliant, d'un rehausseur de chaise et d'un siège de table pour bébé.
<i>Animaux domestiques</i>	Les animaux ne sont pas admis.

## Tarifs (au 23/01/24)

Location GOICOECHEA - Ciboure

5 nuits minimums / taxe de séjour de 2.58 € par jour et par personne adulte à rajouter

Tarifs en €:	Tarif 1 nuit en semaine (L, M, M, J, D)	Tarif 1 nuit en weekend (V ou S)	Tarif 2 nuits weekend (V+S)	Tarif 7 nuits semaine
du 29/03/2024 au 28/06/2024	150€	150€		910€
du 29/06/2024 au 26/07/2024				1300€
du 27/07/2024 au 23/08/2024				1450€
du 24/08/2024 au 13/09/2024				1300€
du 14/09/2024 au 17/11/2024	150€	150€		910€

## Mes recommandations



### Café Garra

+33 9 72 16 56 80  
9 quai Maurice Ravel

0.5 km  
CIBOURE



Au centre ville, face au port de plaisance de Ciboure, avec une belle terrasse ensoleillée. Ancien bistro de pêcheur face au port de plaisance de Ciboure, avec une belle terrasse au soleil, petit déjeuner le matin, carte de poissons et viandes du pays, vins de vigneron.



### Restaurant Le Zokoak

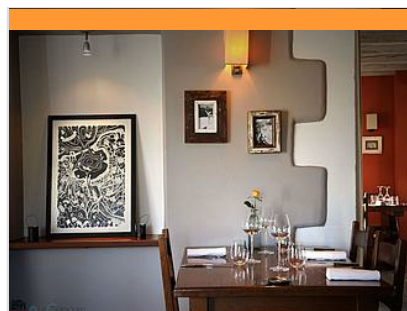
+33 5 59 41 59 10  
6 rue Poutillenea

<http://restaurant-zokoak.com>

1.8 km  
URRUGNE



C'est désormais le chef Sébastien Teillery qui est aux manettes de l'établissement. Le cadre est élégant, spacieux et lumineux. Également une petite salle intime et cosy, avec des fauteuils habillés de velours rouge, de 25 couverts au cœur de l'actuelle boutique. Ici l'authenticité est conjugée à tous les temps dans un parfait métissage de contemporain dans le cadre et de classicisme dans la cuisine. Le nouveau chef propose une cuisine traditionnelle, moderne et revisitée, comme un risotto aux Saint-Jacques et gambas rôties, ou un risotto vénéré à la langouste, et une ardoise de suggestions – crabe farci, merlu de ligne... – qui change tous les jours. Les frites sont maison et les gourmandises de l'ardoise en dessert également. Espace traiteur avec des plats cuisinés à emporter et sur commande. Port du masque obligatoire pour l'arrivée, le départ et si déplacement. Tables espacées. Gel.



### Restaurant La Ferme Lizarraga

+33 5 59 47 03 76 +33 6 62 26 32  
41

550 chemin de Lizarraga  
<http://www.lizarraga.fr>

2.6 km  
URRUGNE



D'un accès très facile, en venant de Saint-Jean-de-Luz la Ferme Lizarraga est située en pleine campagne d'Urrugne. Une belle ferme, une vue superbe, un cadre champêtre, une cuisine de produits régionaux, savoureuse et généreuse, une ambiance raffinée et décontractée... Été comme hiver vous passerez à la Ferme Lizarraga un moment de plaisir et aurez hâte d'y revenir !



### Aire de jeux square Henri Dunant

Square Henri Dunant

0.5 km  
SAINT-JEAN-DE-LUZ



Aire de jeux pour enfants face au port. En accès libre



### Bateau Le Passeur

+33 6 11 69 56 93  
<https://buruxkan.eus>

0.7 km  
SAINT-JEAN-DE-LUZ



D'avril à octobre, le bateau relie le port et la plage de Saint Jean de Luz au fort de Zokoak. En juillet et août, un arrêt supplémentaire est proposé au port de Ciboure. Ballade d'une heure. Offert pour les moins de 2 ans. C'est l'occasion unique d'avoir une autre image de ce secteur riche, mixant les joies d'une promenade sur l'eau à une perception de la richesse architecturale et des paysages marins et terrestres. Pour les groupes, séminaires ou autres, n'hésitez pas à nous contacter pour plus de renseignements. APERO DANS LA BAIE En fin de journée, le bateau vous propose une sortie apéro dans la baie. Tour du port, traversée de la baie jusqu'au port de Socoa surplombé par son Fort. Puis digue de l'Artha pour le coucher du soleil. Sur réservation. Possibilité de privatiser le bateau pour tous types d'événements



# Mes recommandations (suite)

Toutes les activités en Sud Labourd

Découvrir

# EN PAYS BASQUE

OFFICE DE TOURISME PAYS BASQUE

WWW.EN-PAYS-BASQUE.FR

## Euskal Herrian



### La vague géante Belharra

+33 5 59 54 60 80

La corniche d'Urrugne

<http://www.urrugne-tourisme.com/>

3.7 km  
📍 URRUGNE



Lors des tempêtes d'automne et d'hiver, au large de la Corniche Basque, se forme parfois la vague géante Belharra. Cette vague aussi rare qu'immense porte son nom en référence à l'éperon rocheux lui permettant de se former : le Belharra Perdun. Grâce à certaines conditions climatiques et à une forte houle frappant cet éperon sous-marin, des vagues de 10 à 15 mètres de haut se forment au pays basque ! Cette vague n'est surfée que par une poignée de surfeurs professionnels. Avec Nazaré au Portugal et Mullaghore en Irlande, le spot de surf de Belharra produit les plus grosses vagues d'Europe et du monde.



### La Corniche basque

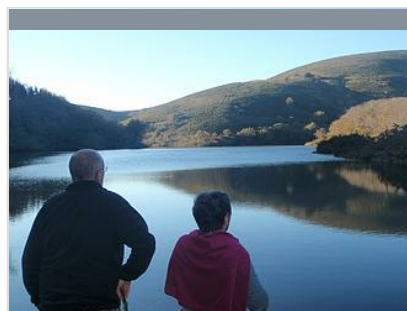
+33 5 59 54 60 80

Route de la Corniche

4.0 km  
📍 URRUGNE



Dans un souci sécuritaire, le sentier du littoral est interdit à toute circulation piétonnière entre la sortie de la commune de Ciboure et l'entrée du domaine d'Abbadia sur la commune d'Hendaye. Pour le moment, la route de la Corniche reste ouverte aux voitures mais certaines voies subiront des aménagements. Depuis 2019, le Département des Pyrénées-Atlantiques a mené plusieurs études géotechniques sur la Corniche Basque. Les conclusions ont mis en évidence que le sentier du littoral et la route de la Corniche présentent de nombreux secteurs à risque d'effondrement. Des effondrements locaux se sont déjà produits et il s'avère qu'ils pourraient se déclencher de manière brutale sans signe préalable permettant de les anticiper.



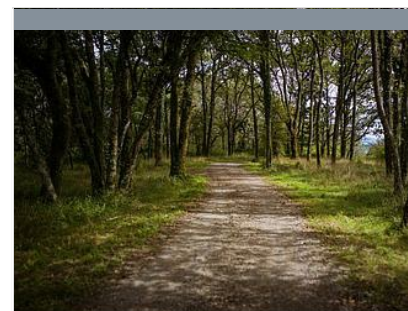
### Lac de Xoldokogaina

+33 5 59 54 60 80

7.9 km  
📍 URRUGNE



Le lac est situé au milieu de la forêt et des montagnes d'Ibardin. Il s'agit d'une réserve d'eau réalisée au début des années 30. Ce site avait été sélectionné car il se trouve dans la vallée de la rivière Arola entre plusieurs monts : le Xoldo (486m), Munhoa (353m) et Onéaga (381m). Il offre un magnifique point de vue sur le village d'Urrugne et sur la côte basque. La baignade et la pêche y sont interdits. Une randonnée balisée partant de la dernière venta située en haut du col, Elizalde, permet d'y accéder.



### Forêt d'Ustaritz

+33 5 59 93 00 44

13.6 km  
📍 USTARITZ



Au sud ouest de la commune et sur une superficie de 650 hectares, la forêt d'Ustaritz (Uztaritzeko oihana) est l'endroit idéal pour se mettre au vert. Une belle promenade agrémentée de tables de pique-nique. Au cours de vos balades, vous découvrirez la table d'orientation, les célèbres palombières des petits cours d'eau et des sentiers boisés. Une faune et flore variées habitent cette forêt classée dans le réseau Natura 2000.



### Passerelle d'Holzarte

+33 5 59 28 62 80# +33 5 59 28 51 28

74.2 km  
📍 LARRAU



Située sur la commune de Larrau, la passerelle d'Holzarte surplombe les gorges d'Olhadubi de 180 m. C'est l'un des sites naturels les plus spectaculaires et les plus fréquentés des Pyrénées occidentales. L'accès se fait à partir de l'auberge de Logibar (2 km avant le village). On l'atteint au terme d'une heure de marche en sous-bois. Il est également possible de faire le tour des gorges (compter 4 à 5 h de marche). Attention : il s'agit d'une randonnée difficile pour marcheurs sportifs et aguerris, déconseillée aux enfants ! De bonnes chaussures de marche sont indispensables. Navette au départ de Tardets : ligne 60, du lundi au dimanche en juillet et août.

# Mes recommandations (suite)

Toutes les activités en Sud Labourd

Découvrir

OFFICE DE TOURISME PAYS BASQUE

[WWW.EN-PAYS-BASQUE.FR](http://WWW.EN-PAYS-BASQUE.FR)

EN PAYS  
BASQUE

Euskal Herrian



## Grotte de La Verna

+33 5 59 28 34 02 +33 6 37 88 29  
05

Quartier Calla

<http://www.laverna.fr>

81.7 km

SAINTE-ENGRACE



Au cœur des montagnes calcaires de Haute-Soule et du Barétous, entre Pays-Basque et Béarn, la grotte de la Verna est un site géologique d'exception, aux volumes hors du commun au cœur du gouffre de la Pierre Saint-Martin. La grotte de la Verna est la plus grande salle souterraine éclairée au monde et accessible à tous. L'extraordinaire aventure humaine liée à l'exploration souterraine, la découverte de La Verna et du gouffre de la Pierre Saint Martin, sera le fil conducteur de votre visite. Différents types de visites (touristes et sportives) sont proposées, guidées par des spéléologues. Les visites se font sur réservation sur internet uniquement. L'accès se fait par navette, à pied et, exceptionnellement, par véhicule personnel. Prévoir vêtements chauds type polaires + vestes (température ambiante 5° toute l'année) et des chaussures fermées.



